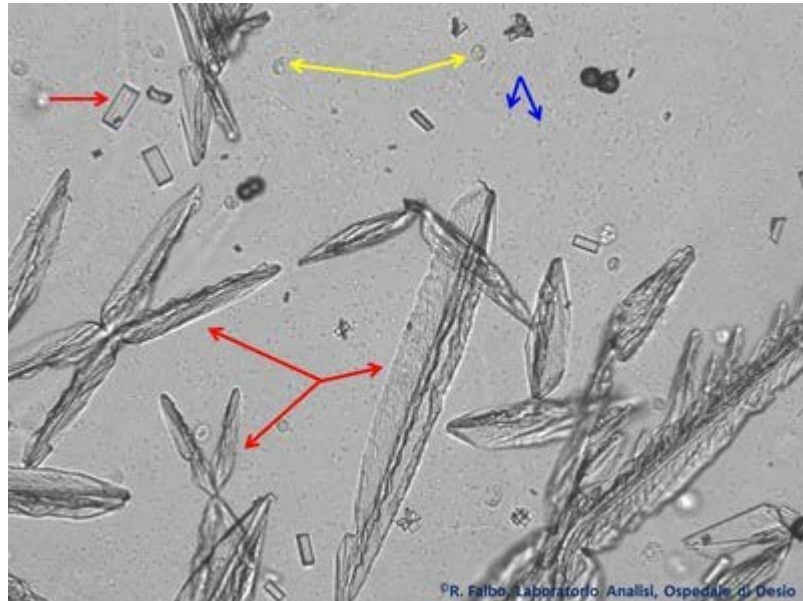




### PDF

Ein 25-jähriger Patient wird zur Urinuntersuchung geschickt, da er über Schmerzen beim Wasserlassen, häufigen Harndrang und vermehrtes Wasserlassen klagt. Bei der Untersuchung wurde auch ein Urinsediment angefordert.



### ? Aufgabe:

Hellfeld, x400

Im Sediment finden sich die folgenden Partikel. Bitte markieren Sie die mit einem Pfeil gekennzeichneten Partikel in den Kästchen links neben den Buchstaben.

### ☑ Multiple Choice-Antwort:

Bitte 3 Antworten auswählen.

- A  Acetaminophenkristalle (Paracetamol)
- B  Acetylsalicylsäurekristalle (Aspirin)
- C  Amöben
- D  Amorphe Phosphatkristalle (Brushit, Dahlit, Hydroxyapatit)
- E  Ampicillinkristalle
- F  Artefakt
- G  Bakterien
- H  Bilirubinkristalle
- I  Calciumoxalat Dihydrat (Weddelit)
- J  Calciumoxalat Monohydrat (Whewellit)
- K  Cholesterinkristalle
- L  Cystinkristalle
- M  Decoy Zellen
- N  Diammoniumuratkristalle
- O  Dicalciumphosphatkristalle

Gehe zu: [^ Top](#) [? Aufgabe](#) [✎ Antwort](#)

- S  Erythrozytenzylinder
- T  Faden
- U  Fetttropfen oder ovale Fettkörper (Malteserkreuze)
- V  Fettzylinder
- W  granulierter Zylinder
- X  granulierter Zylinder, Fragment
- Y  Hämoglobin- oder Myoglobinzylinder
- Z  Hämosiderin
- a  Harnsäurekristalle ( für amorphe Uratkristalle s. unten)
- b  Hefezelle
- c  Histozyt
- d  Hyaliner Zylinder
- e  Kälz- (Koma)zylinder
- f  Leucinkristalle
- g  Leukozyt
- h  Leukozytenzylinder
- i  Luftblase
- j  Makrophage
- k  Nierenepithelzylinder
- l  Pilze - Fadenpilze
- m  Pilze - Sprosspilze
- n  Plattenepithelzelle
- o  Pollen
- p  Rundepithelzelle (Nierenepithelzelle)
- q  Schleimfaden
- r  Spermatozoen
- s  Stärkekörner
- t  Sulfonamidkristalle
- u  Trematodeneier
- v  Trichomonaden
- w  Tripelphosphatkristalle (Struvit Ammonium-Magnesium-Phosphat)
- x  Tyrosinkristalle
- y  Übergangs- oder geschwänzte Epithelzelle
- z  Uratkristalle (amorph)
- a1  Wachsylinder
- b1  Wurmeier
- c1  Nicht in der Liste senden Sie Ihre Interpretation bitte über die Kommentarfunktion

**PDF**

Finden sich diese Kristalle in saurem oder alkalischem Milieu?

 **Aufgabe:**

Bitte markieren Sie die zutreffendste Antwort.

 **Single Choice-Antwort:**

Bitte wählen Sie eine Antwort aus.

- A In alkalischem Milieu
- B In saurem Milieu
- C In beiden Milieus

 **Abschicken**

**PDF**

Was ist die wahrscheinlichste Verdachtsdiagnose?

 **Aufgabe:**

Bitte markieren Sie die zutreffendsten Antworten.

 **Multiple Choice-Antwort:**

- A Pyelonephritis
- B Zystitis
- C Harnröhrenstriktur
- D Prostatitis
- E Verunreinigte Probe

 **Abschicken**

Welche weiteren Untersuchungen sollten Sie empfehlen, um die Diagnose zu sichern?

**Aufgabe:**

Bitte markieren Sie die zutreffendsten Antworten.

**Multiple Choice-Antwort:**

Bitte 2 Antworten auswählen.

- A Sonographie der Nieren und ableitenden Harnwege
- B Ureasebestimmung im Urin
- C Urinkultur
- D Harnröhrenabstrich

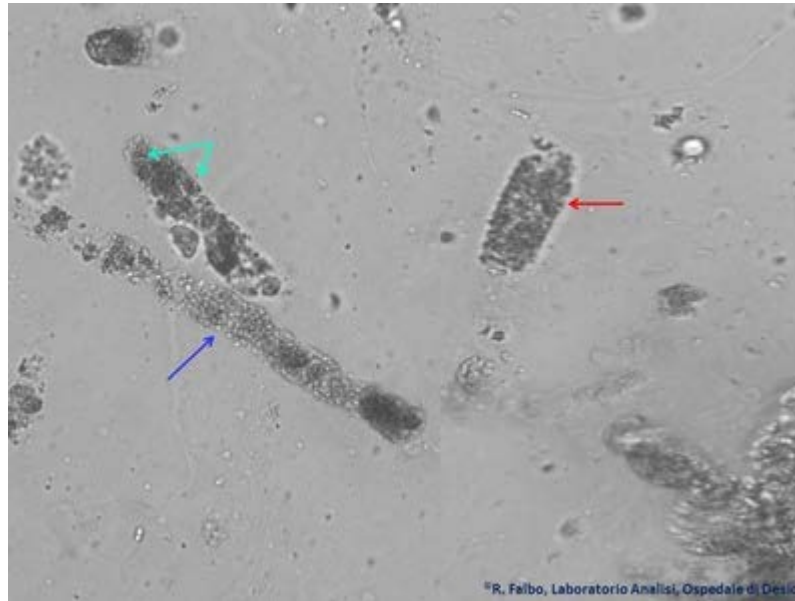
**Abschicken**





### PDF

Ein 78-jähriger Mann wird mit Fieber (39,4°C) und Muskelschmerzen aufgenommen. Bei der körperlichen Untersuchung findet sich **nichts Auffälliges**. Es werden Blutkulturen abgenommen und eine intravenöse antibiotische Therapie begonnen. Anschließend erfolgt die Verlegung auf eine internistische Station, wo weitere Untersuchungen durchgeführt werden.



Hellfeld, x400



Die Urinuntersuchung ergab folgende Werte:

- pH=6.0 {4,8 - 7,6}
- Spezifisches Gewicht = 1,027 {1.001 - 1.035}
- Glukose = 100 mg/dL [5,55 mmol/l]; {0 mg/dl; 0 mmol/L}
- Albumin = 300 mg/dL [3g/L]; {<20 mg/L; <1,1 mmol/L}
- Hämoglobin = über der Obergrenze {13 -17 g/dL; 8,1 - 11 mmol/L}
- Ketonkörper = 40 mg/dL[2.22 mmol/L]; {0 mg/dL/(>0,6 mmol/}
- Bilirubin, Urobilinogen, Nitrit und Leukozyten-Esterase: alle negativ

Es wurde auch ein Urinsediment angefordert.

### ? Aufgabe:

Im Sediment finden sich die folgenden Partikel. Bitte markieren Sie die mit einem Pfeil gekennzeichneten Partikel in den Kästchen links neben den Buchstaben.

### ☑ Multiple Choice-Antwort:

Bitte 3 Antworten auswählen.

- A  Acetaminophenkristalle (Paracetamol)
- B  Acetylsalicylsäurekristalle (Aspirin)
- C  Amöben
- D  Amorphe Phosphatkristalle (Brushit, Dahlit, Hydroxyapatit)
- E  Ampicillin-kristalle

Gehe zu: [^ Top](#) [? Aufgabe](#) [✎ Antwort](#)

- I  Calciumoxalat Dihydrat (Weddelit)
- J  Calciumoxalat Monohydrat (Whewellit)
- K  Cholesterinkristalle
- L  Cystinkristalle
- M  Decoy Zellen
- N  Diammoniumuratkristalle
- O  Dicalciumphosphatkristalle
- P  Dymorphe Erythrozyt (inkl. Akanthozyt)
- Q  Epithelzylinder
- R  Erythrozyt
- S  Erythrozytenzylinder
- T  Faden
- U  Fetttröpfchen oder ovale Fettkörper (Malteserkreuze)
- V  Fettzylinder
- W  granulierter Zylinder
- X  granulierter Zylinder, Fragment
- Y  Hämoglobin- oder Myoglobinzylinder
- Z  Hämosiderin
- a  Harnsäurekristalle ( für amorphe Uratkristalle s. unten)
- b  Hefezelle
- c  Histiozyt
- d  Hyaliner Zylinder
- e  Külz- (Koma)zylinder
- f  Leucinkristalle
- g  Leukozyt
- h  Leukozytenzylinder
- i  Luftblase
- j  Makrophage
- k  Nierenepithelzylinder
- l  Pilze - Fadenpilze
- m  Pilze - Sprosspilze
- n  Plattenepithelzelle
- o  Pollen
- p  Rundepithelzelle (Nierenepithelzelle)
- q  Schleimfaden
- r  Spermatozoen
- s  Stärkekörner
- t  Sulfonamidkristalle

WQ4 Urinsediment

Schuerer Cornelia 

Gehe zu

 HilfeGehe zu: [^ Top](#) [? Aufgabe](#) [✎ Antwort](#)

- z  Uratkristalle (amorph)
- a1  Wachszylinder
- b1  Wurmeier
- c1  Nicht in der Liste senden Sie Ihre Interpretation bitte über die Kommentarfunktion

[> Abschicken](#) Experte [✎ Vorschau schließen](#)



**PDF**

Was ist die wahrscheinlichste Verdachtsdiagnose bei diesem Sedimentbefund?

 **Aufgabe:**

Bitte markieren Sie die zutreffendste Antwort.

 **Single Choice-Antwort:**

Bitte wählen Sie eine Antwort aus.

- A Postinfektiöse Glomerulonephritis
- B Chronische Glomerulonephritis
- C Diabetische Nephropathie
- D Minimal Change-Glomerulonephritis

 **Abschicken**

**PDF**

Welche weiteren Untersuchungen sollten durchgeführt werden, um die Diagnose zu sichern?

 **Aufgabe:**

Bitte markieren Sie die zutreffendsten Antworten.

 **Multiple Choice-Antwort:**

Bitte 2 Antworten auswählen.

- A Antinukleäre Antikörper
- B Urinkultur
- C Rachenabstrich
- D Antistreptolysin Titer
- E Nierenbiopsie

 **Abschicken**